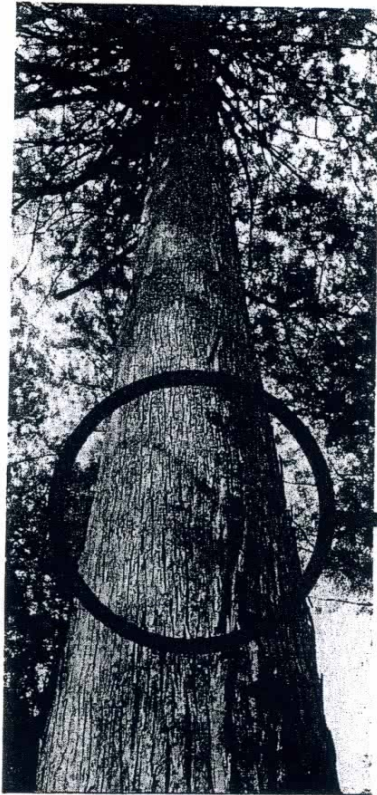


1. 板材の取り方と各部の名称

今までの学習をまとめ、図などを使って板材の取り方や各部の名称を説明する。



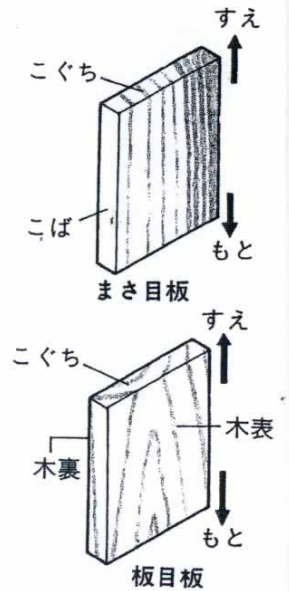
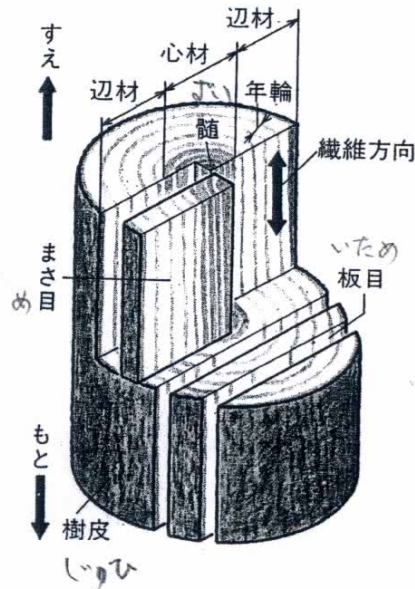
樹種はスギ

注意 (ちゅうい)

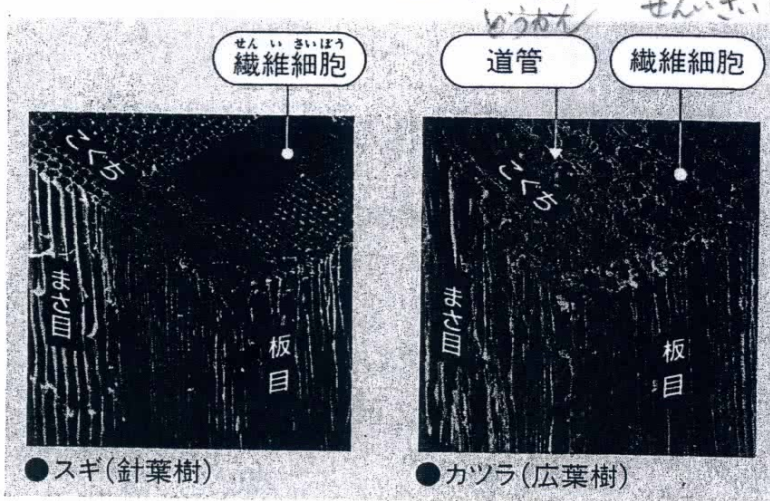
木の幹を横に切ると年輪が見えるが、熱帯地方の木材には、年輪のはっきりしないものもある。

せいざい

製材のしかたによって、まさ目板と板目板になる。



資料 電子顕微鏡で見た木材の組織 (約60倍)



チェックポイント

木材は、たくさんの細胞からできており、毎年細胞分裂しながら外側に向かって生長していることを知る。

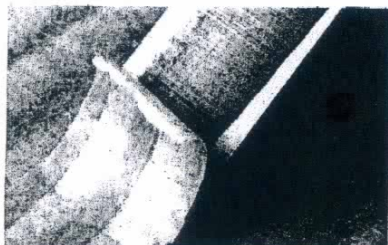
春材……春から夏にかけて生長した部分

夏材……夏から秋にかけて生長した部分

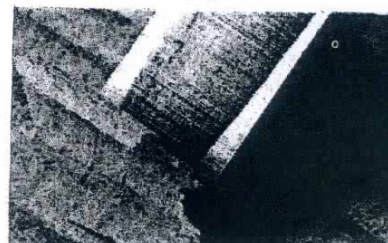
2. のみによる木材の切削実験

のみを用いて、木材の表面をけずり、木材繊維のけずられたようすを観察させる。

安全 実際に生徒にけずらせる場合は、のみの扱い方や刃の前に絶対に手を置かないなどの安全面に、十分注意を促す。



繊維方向は切り離しやすい。



繊維に直角方向は切り離しにくい。